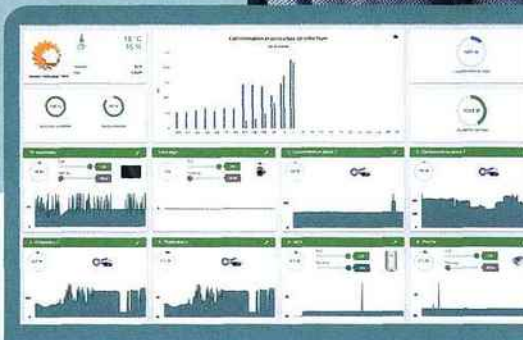




Entreprise

■ Comment **FHE** surfe sur la vague de l'autoconsommation résidentielle et bientôt collective

La start-up FHE installée à Perpignan connaît une croissance exponentielle de 130% de son CA en 2017 à plus de trois millions d'euros au compteur. Il faut dire que ses solutions de gestion de l'énergie sont plébiscitées dans le cadre d'installations solaires en autoconsommation. Avec un CITE à l'appui grâce à la gestion thermostatique induite. Récit d'une réussite insolente !



« On ne conduit pas une voiture sans compteur »

Damien Tissier, PDG de la SAS A+Energies (plus de 10 millions d'euros de CA) qui réalise entre 60 et 70 installations en autoconsommation par mois ne tarit pas d'éloges sur le produit. « Le boîtier FHE représente une aide à la vente indispensable. C'est un vrai plus. Le client voit ce qu'il produit et consomme et peut ainsi interagir grâce au boîtier. Vous savez, on ne conduit pas de voiture sans compteur » souligne-t-il. Avec FHE, A+ Energies vient d'ailleurs d'équiper le groupe scolaire de Sernhac dans le Gard qui est devenu solaire et efficient énergétiquement parlant. Ce groupe scolaire, en activité durant la saison estivale par le biais d'un centre aéré, est donc désormais équipé d'une installation solaire de 45 kWc pour une production de 54 000 kWh par an. Grâce à FHE, le taux d'autoconsommation dépasse les 80%. L'association des solutions FHE et des panneaux photovoltaïques d'A+ Energies permettra à l'école de Sernhac de réaliser des économies significatives. En effet, alors que les factures du groupe scolaire s'élèvent à environ 28 000 euros chaque année, la nouvelle installation permettra à l'école de diviser, en moyenne, sa facture annuelle par deux. L'école de Sernhac est l'exemple parfait d'une belle initiative de consommation durable.

Faire prospérer une entreprise, c'est savoir humer l'air du temps, sentir les modes et les tendances avant qu'elles ne deviennent la norme. Ceci est particulièrement vrai dans le secteur des nouvelles technologies. Créée en 2010, Full Home Energy a développé une solution 100% intégrée pour piloter l'ensemble des vecteurs énergétiques du bâtiment à destination des particuliers et des petits commerces. En soi déjà une bonne idée à l'heure où la maîtrise de l'énergie a été érigée en dogme. Mais là où le concept va trouver sa pleine mesure, c'est lorsqu'il va s'entrechoquer avec le nouveau phénomène de l'autoconsommation photovoltaïque via un partenariat fructueux avec la société Solipac, managée par Ronnie Chaîne. Les deux entreprises vont collaborer pour offrir un kit complet au sein duquel le boîtier de la société FHE, enrichi par de nombreux algorithmes au fil du temps, permet d'optimiser les synergies entre production et consommation d'énergie solaire.



S'attaquer aux nouvelles promotions via l'autoconsommation collective

Aujourd'hui encore, FHE réalise l'essentiel de son CA avec le résidentiel individuel existant avec l'installation solaire asservie à des chauffe-eau thermodynamiques pour l'eau chaude sanitaire. C'est le modèle gagnant qui peut être transcendé si l'installation est, qui plus est, couplée à une piscine. En 2018, FHE ajoute une corde à son arc. La société perpignanaise est en effet en contact avec de nombreux promoteurs immobiliers et notamment le dynamique groupe toulousain Angelotti qui s'intéresse de très près à l'autoconsommation collective pour ses nouveaux immeubles. Ainsi, la solution FHE devrait-elle se retrouver sur de nouvelles promotions du groupe immobilier. « *Techniquement, nous savons faire. Il reste à éclaircir le cadre légal et juridique. Nos objectifs pour 2018/2019 seraient de réaliser près de 30% de notre CA avec du collectif neuf* » précise Jonathan Laloum, le DG de FHE qui compte aujourd'hui près de cinquante produits dans sa gamme. Dans le viseur de la start-up, il y a aussi l'international. Sylvia Lamaty, ancienne responsable France de SolarWatt, a ainsi rejoint FHE afin de structurer le business de l'entreprise à l'international. Pays cibles : Allemagne, Suisse, Italie, Espagne, Belgique, Hollande, Angleterre, Maroc. « *Nous allons essayer d'ouvrir un bureau dans chacun de ces pays pour être au plus près des problématiques locales* » annonce Jonathan Laloum. Dans le même temps, FHE aménagera dans un nouveau siège de 1000 m² à Perpignan, dans un immeuble exemplaire à énergie positive en autoconsommation et mur végétalisé. « *Une quinzaine d'embauches est prévue pour les prochains mois pour faire face à cette dynamique* » confie le chef d'entreprise.

FHE en force à Energaia

Avec son distributeur exclusif Solipac, FHE occupera un stand de plus de 115m² dédié à la nouveauté et l'innovation, regroupera les marques Bourgeois Global, Hitachi, Solipac et FHE. Les professionnels pourront (re)découvrir les produits de la gamme Full Home Energy tels que le Sensor Pilot, le FHE Center, le Connect'Pool, le Heat'N'Cool ou encore la prise WiFi SmartPlug. Couplée à des panneaux photovoltaïques, la solution FHE permet une économie allant jusqu'à 70% de la facture énergétique.